



## GUÍA DE TRABAJO

### Ciencias Naturales- 5to básico

**Meta:** Analizar y describir las características de los océanos y lagos: variación de temperatura, luminosidad y presión en relación con la profundidad; diversidad de flora y fauna; movimiento de las aguas, como olas, mareas, corrientes (El Niño y Humboldt).

**Instrucciones:** Lee atentamente el siguiente fragmento:

### **CARACTERÍSTICAS DE LOS FONDOS MARINOS**

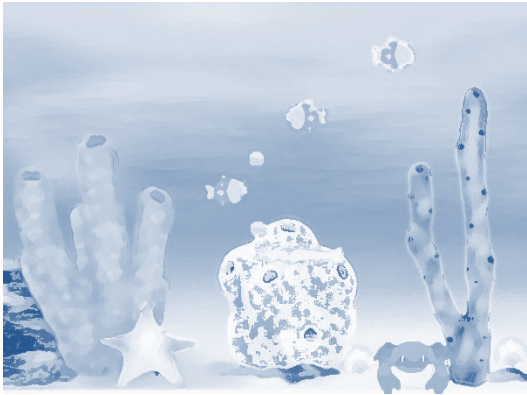
Después de leer, analiza y responde las siguientes preguntas:

*“El lecho marino está formado por plataformas, cordilleras, volcanes y fosas.*

*Estas son las partes más profundas de los océanos. Tienen el aspecto de gigantescas zanjas estrechas, (unos 100 kilómetros de ancho), y muy largas. Algunas superan los 10.000 m de profundidad, medida muy superior a los 4.000 m que en general tiene el fondo oceánico. Las fosas con mayores profundidades son las llamadas de Las Marianas (11.033 m), de Kuriles-Kamchatka (10.542 m) y de las Filipinas (10.057 m); todas ubicadas en el Pacífico noroeste. Las más largas son la Peruano-Chilena de casi 6.000 km, la de Java con 4.500 km y las Aleutianas (3.700 km), las dos últimas ubicadas al sur de las islas con igual nombre”.*

- ❖ ¿Cuáles son las principales características de las fosas oceánicas?
- ❖ ¿Cuál es la más profunda? ¿Y la más larga?
- ❖ Ubica en un mapa donde se encuentran.

Ahora investiguen en Internet, textos de Historia y Geografía, texto de Ciencias, etc. sobre los diferentes océanos y mares de Chile, buscando responder estas preguntas:



- ✓ ¿Cómo afecta la presión, temperatura y luminosidad, las profundidades de los mares y océanos a los seres que viven en ellos?
- ✓ ¿Existe diferencia entre las especies que habitan en las profundidades de los océanos con las que habitan en la superficie?
- ✓ ¿Qué relación se establece entre la temperatura de las aguas y los seres vivos que se encuentran habitando esos lugares?
- ✓ ¿Qué ocurre con la luminosidad en el fondo del mar? ¿Cómo afecta el desarrollo de los seres vivos?

Evaluación Formativa. Practica y analiza
¿Qué tal te pareció el trabajo realizado?
¿Cuáles fueron las actividades que te resultaron más fáciles de realizar?
¿Cuál de las actividades planteadas se te dificultaron más?
¿Por qué?
¿Qué piensas que podrías hacer para mejorar?