



CIENCIAS NATURALES
6to básico "A"

Objetivo: Identificar a través de imágenes las principales estructuras de los sistemas reproductores femeninos y masculinos.

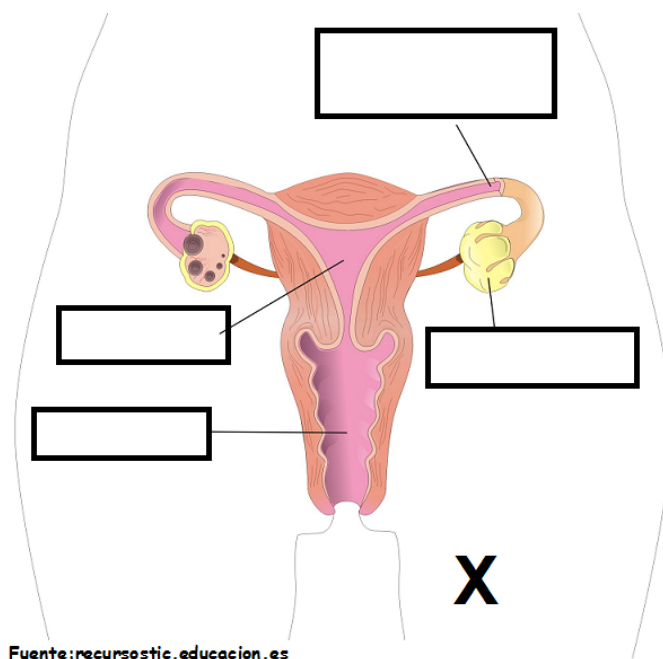
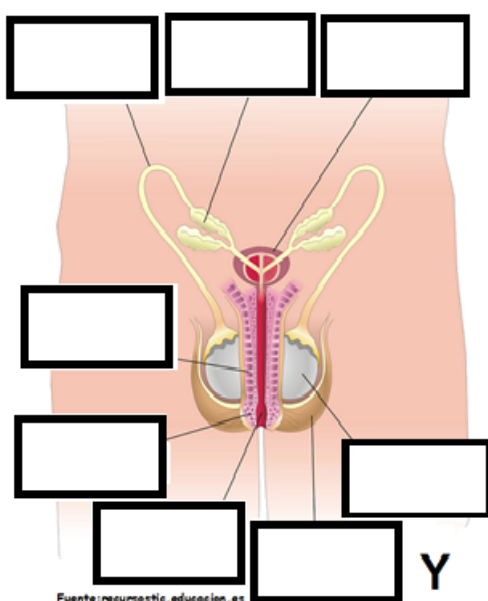
Habilidades: Identificar y comprender.

INSTRUCCIONES GENERALES: Conteste el siguiente instrumento en su cuaderno. Lea comprensivamente todas las preguntas antes de contestar, investigue, o utilice su libro de ciencias como apoyo.

¿CUÁNTO SABEN DEL SISTEMA REPRODUCTOR HUMANO?

Miren el siguiente dibujo de sistemas reproductores en humanos y respondan:

1. Identifique cada sistema y rotule las partes indicadas.



2. Describa en qué se diferencia el sistema Y del X en cuanto a:
 - a. La producción de células sexuales.
 - b. Su ubicación en el cuerpo.
3. Explique, usando las palabras de los dibujos, cómo se produce la fertilización.

Relacione los dibujos con sus conocimientos y explique:

4. ¿En qué órgano se anida el óvulo fecundado?
5. ¿Dónde y en qué momento se inicia una nueva vida?